

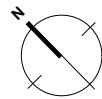
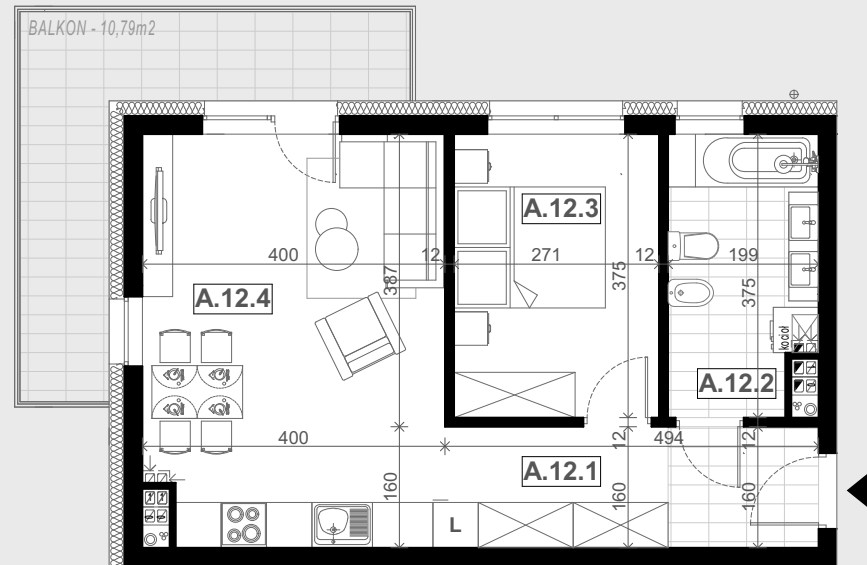
KARTA MIESZKANIA A.12



POWIERZCHNIE

A.12.1	KOMUNIKACJA	7,09m ²
A.12.2	ŁAZIENKA	6,97m ²
A.12.3	POKÓJ	10,03m ²
A.12.4	SALON Z KUCHNIĄ	22,02m ²
ŁĄCZNIE		46,11m²

0 2m



Biuro sprzedaży:
ul. Miedziana 23/4, 59-300 Lubin

tel: +48 605 665 253

1 / Wymiary pomieszczeń, lokalizacje przyborów sanitarnych, rozmieszczenie punktów instalacyjnych itp. podano zgodnie z projektem budowlanym mogą wystąpić niewielkie różnice wymiarów i usytuowania elementów powstałe w trakcie realizacji prac budowlanych. Podane wymiary są wymiarami w świetle pionowych przegród (ścian) w stanie surowym.
2 / Powierzchnia użytkowa lokalu jest określona na podstawie rozporządzenia Ministra Transportu, Budownictwa i Gospodarki Morskiej z dn. 25.04.2012r. w sprawie szczegółowego zakresu i formy projektu budowlanego (dz. U z 2012r poz 462 ze zm.) zgodnie z zasadami zawartymi w polskiej normie PN-ISO 9836 1997. Tj. powierzchnia użytkowa lokalu jest obliczana w metrach kwadratowych z dokładnością do dwóch miejsc po przecinku. Dla wymiarów lokalu w stanie wykończonym, na poziomie podłogi, nie ucząc listew przypodłogowych, progów itp. Do powierzchni użytkowej lokalu wlicza się powierzchnie elementów nadających się do demontażu (rury kanały, ścianki działowe).
3 / Przedstawiona na rzucie aranżacja ma charakter przykładowy. Umeblowanie nie stanowi wyposażenia nabywanego lokalu.

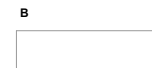
A1
budynek

2
piętro

2
liczba pokoi

46.11m²
powierzchnia
mieszkania

10.79m²
pow. tarasu
/ ogródka



lokalizacja lokalu na kondygnacji: