

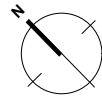
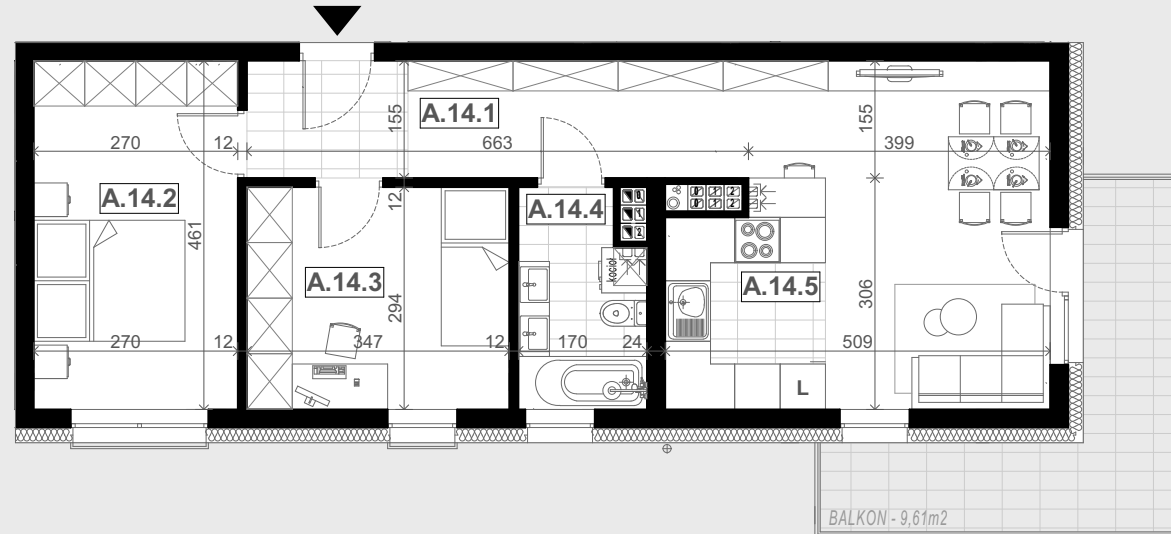
KARTA MIESZKANIA A.14



POWIERZCHNIE

A.14.1	KOMUNIKACJA	8,43m ²
A.14.2	POKÓJ	12,30m ²
A.14.3	POKÓJ	10,07m ²
A.14.4	ŁAZIENKA	4,55m ²
A.14.5	SALON Z KUCHNIĄ	22,71m ²
ŁĄCZNIE		58,06m ²

0 2m



OMJ INVEST

Biurow sprzedaży:
ul. Miedziana 23/4, 59-300 Lubin

tel: +48 605 665 253

1 / Wymiary pomieszczeń, lokalizacje przyborów sanitarnych, rozmieszczenie punktów instalacyjnych itp. podane zgodnie z projektem budowlanym mogą wystąpić niewielkie różnice wymiarów i usytuowania elementów powstałe w trakcie realizacji prac budowlanych. Podane wymiary są wymiarami w świetle pionowych przegród (ścian) w stanie surowym.
2 / Powierzchnia użytkowa lokalu jest określona na podstawie rozporządzenia Ministra Transportu, Budownictwa i Gospodarki Morskiej z dn. 25.04.2012r. w sprawie szczegółowego zakresu i formy projektu budowlanego (dz. U z 2012r poz 462 ze zm.) zgodnie z zasadami zawartymi w polskiej normie PN-ISO 9836 1997. Tj. powierzchnia użytkowa lokalu jest obliczana w metrach kwadratowych z dokładnością do dwóch miejsc po przecinku. Dla wymiarów lokalu w stanie wykończonym, na poziomie podłogi, nie ucząc listew przypodłogowych, progów itp. Do powierzchni użytkowej lokalu wlicza się powierzchnie elementów nadających się do demontażu (rury kanały, ścianki działowe).
3 / Przedstawiona na rzucie aranżacja ma charakter przykładowy. Umeblowanie nie stanowi wyposażenia nabywanego lokalu.

A1
budynek

3
piętro

3
liczba pokoi

58.06m²
powierzchnia
mieszkania

9.61m²
pow. tarasu
/ ogródka

B



A2



A1



lokalizacja lokalu na kondygnacji: