

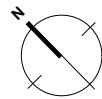
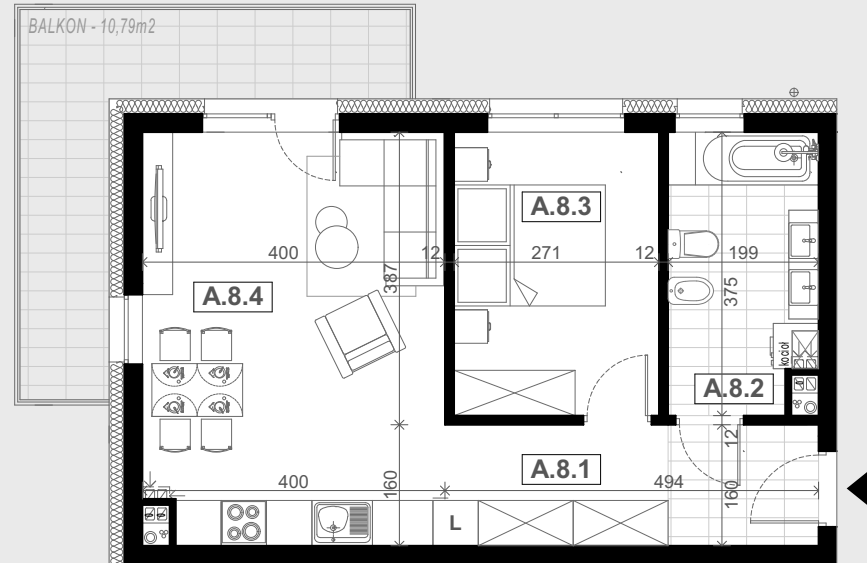
# KARTA MIESZKANIA A.8



## POWIERZCHNIE

A.8.1	KOMUNIKACJA	7,09m <sup>2</sup>
A.8.2	ŁAZIENKA	7,08m <sup>2</sup>
A.8.3	POKÓJ	10,03m <sup>2</sup>
A.8.4	SALON Z KUCHNIĄ	22,13m <sup>2</sup>
<b>ŁĄCZNIE</b>		<b>46,33m<sup>2</sup></b>

0 2m



Biuro sprzedaży:  
ul. Miedziana 23/4, 59-300 Lubin

tel: +48 605 665 253

1 / Wymiary pomieszczeń, lokalizacje przyborów sanitarnych, rozmieszczenie punktów instalacyjnych itp. podano zgodnie z projektem budowlanym mogą wystąpić niewielkie różnice wymiarów i usytuowania elementów powstałe w trakcie realizacji prac budowlanych. Podane wymiary są wymiarami w świetle pionowych przegród (ścian) w stanie surowym.  
2 / Powierzchnia użytkowa lokalu jest określona na podstawie rozporządzenia Ministra Transportu, Budownictwa i Gospodarki Morskiej z dn. 25.04.2012r. w sprawie szczegółowego zakresu i formy projektu budowlanego (dz. U z 2012r poz 462 ze zm. ) zgodnie z zasadami zawartymi w polskiej normie PN-ISO 9836 1997. Tj. powierzchnia użytkowa lokalu jest obliczana w metrach kwadratowych z dokładnością do dwóch miejsc po przecinku. Dla wymiarów lokalu w stanie wykończonym, na poziomie podłogi, nie ucząc listew przypodłogowych, progów itp. Do powierzchni użytkowej lokalu wlicza się powierzchnie elementów nadających się do demontażu (rury kanały, ścianki działowe).  
3 / Przedstawiona na rzucie aranżacja ma charakter przykładowy. Umeblowanie nie stanowi wyposażenia nabywanego lokalu.

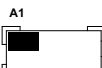
**A1**  
budynek

**1**  
piętro

**2**  
liczba pokoi

**46.33m<sup>2</sup>**  
powierzchnia  
mieszkania

**10.79m<sup>2</sup>**  
pow. tarasu  
/ ogródka



lokalizacja lokalu na kondygnacji: